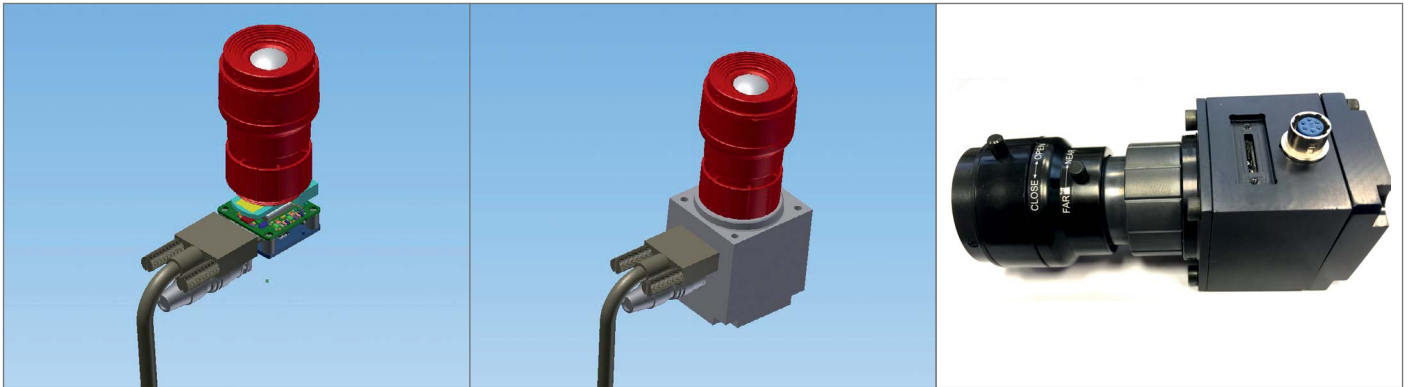


혁신적인 미래형 인터랙션: Basler dart를 활용한 Eyefactive의 무한 멀티터치 기술

고객

- eyefactive GmbH
- 소재지: 독일 베델
- 산업: 인터랙티브 디지털 사이니지
- 적용: 2017년



Basler dart 배어보드 카메라가 주문 제작된 알루미늄 카메라 하우징에 통합됩니다.

활용 사례

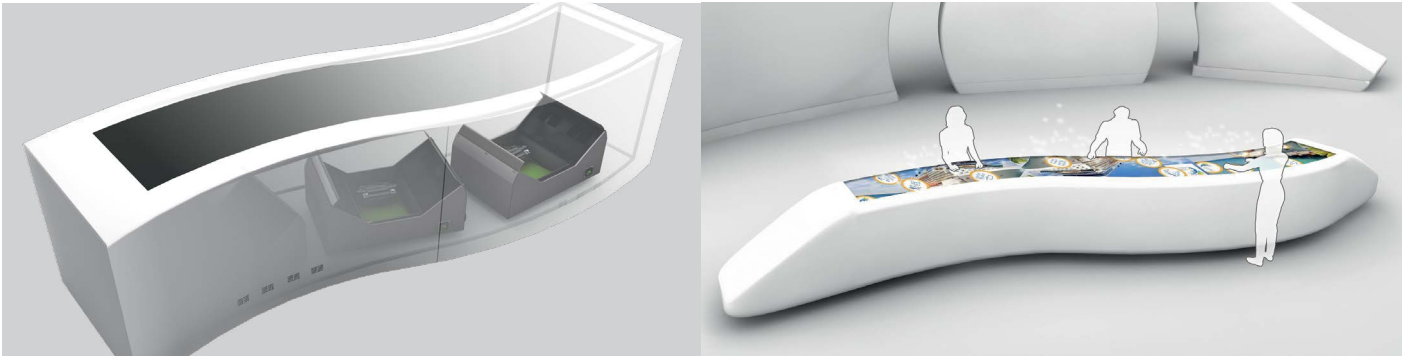
eyefactive GmbH는 2009년 중반 University of Wedel의 연구 분사로 설립되었으며, 소재지는 독일 베델 (함부르크 근처)입니다. 현재 eyefactive는 독립적인 회사로서 하드웨어 및 소프트웨어 개발 분야에서 우수한 인력을 고용하고 있습니다.

eyefactive는 혁신적인 멀티유저 소프트웨어 뿐 아니라 다양한 형태의 인터랙티브 멀티터치 디스플레이를 개발합니다. eyefactive는 대형 터치스크린에서 협업 방식의 멀티터치 및 멀티유저 경험을 탄생시키기 위해 노력하고 있습니다. 이는 보다 직관적이고 창의적이며 의사 소통이 가능한 인간과 컴퓨터 간의 미래형 인터랙션 개발에 기여할 것입니다.

테이블이나 벽에 설치된 대형 디스플레이에서 수많은 사람이 동시에 손가락을 이용해 멀티미디어 콘텐츠를 직관적으로 움직일 수 있습니다.



eyefactive의 무한 멀티터치 및 객체 인식



모든 크기 및 형태의 후방 투사 표면에서 물체와 손가락을 광학 추적하는 멀티터치 유저 인터페이스.

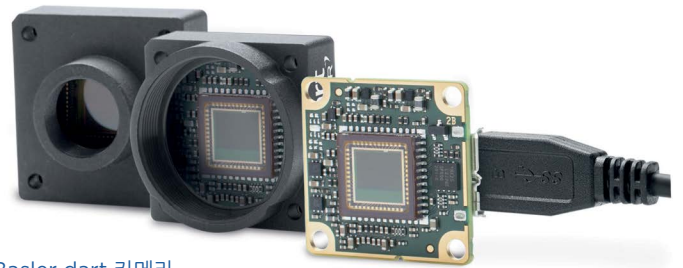
솔루션 및 이점

eyefactive의 독점적인 터치 및 물체 인식 기술은 EVOVIS라는 지능형 이미지 처리 소프트웨어가 결합된 카메라를 통해 광학적인 기법으로 구현됩니다. Basler dart 배어보드 카메라는 가공 알루미늄으로 제작된 맞춤형 카메라 하우징에 통합되어 있습니다. 시스템은 센서와 렌즈 사이의 전자기계식 필터 전환기를 통해 적외선만 골라보거나 가시광선을 포함한 모든 빛을 볼 수 있습니다. 자체 설계된 메자닌 보드는 카메라에 트리거 입력 및 필터 전환기 관리를 위한 공간을 제공합니다. dart daA1600-60um를 통해 초고해상도에서 초당 60 프레임 또는 작은 ROI 에서 최대 120 프레임 중에서 속도를 선택할 수 있습니다. 따라서 eyefactive는 고객 요구 사항에 맞게 적절한 속도를 선택할 수 있게 됩니다.

EVOVIS 소프트웨어는 지능형 이미지 처리 알고리즘을 사용하여 이미지 데이터를 평가합니다. 또한 수많은 터치, 움직임 및 물체를 안정적이고 신속하며 정확하게 감지합니다.

사용 기술

- Basler daA1600-60um 배어보드
- Windows 10 IoT 기반 트래킹 엔진 Intel Core i5
- eyefactive EVOVIS 광학 멀티터치 트래킹 엔진



Basler dart 카메라

상세 정보

www.eyefactive.com

<http://www.eyefactive.com/en/multitouch-technology>

면책 조항 및 개인정보 보호 정책에 대한 내용은 www.baslerweb.com/disclaimer를 참조하십시오.

©Basler AG, 02/2018

Basler AG
 독일, 본사
 전화: +49 4102 463 500
 팩스: +49 4102 463 599
sales.europe@baslerweb.com
www.baslerweb.com

Basler Asia Pte Ltd.
 싱가포르
 전화: +65 6367 1355
 팩스: +65 6367 1255
sales.asia@baslerweb.com

Basler Korea
 대한민국
 전화: +82 70 7136 3114
sales.asia@baslerweb.com

BASLER
 the power of sight